

SITUAČNÍ VÝKRES ZOV – I. ETAPA
M 1:200

LEGENDA PLOCH A ZNAČEK:

- HRANICE PARCEL, ČÍSLO PARCEL DLE KN
- HRANICE BUDOV DLE ZAMĚŘENÍ
- ROZHRANNÍ PLOCH DLE ZAMĚŘENÍ
- ROZHRANNÍ PLOCH STÁVAJÍCÍ – NEZMĚNĚNÉ
- ROZHRANNÍ PLOCH NOVÉ
- VSTUP DO OBJEKTU
- OPLOČENÍ – ZDĚNÉ
- SVÍTIDLO VEŘEJNÉHO OSVĚTLENÍ – UMÍSTĚNO NA STOŽARU
- SVÍTIDLO VEŘEJNÉHO OSVĚTLENÍ – UMÍSTĚNO NA FASÁDE BUDOVY
- DOPRAVNÍ ZNAČKA
- VPUST
- STÁVAJÍCÍ STROM
- ODPADKOVÝ KOŠ
- PARKOVACÍ AUTOMAT
- SLOUPEK VÝŠKY 0,9 m

LEGENDA STÁVAJÍCÍCH INŽENÝRSKÝCH SÍTÍ:

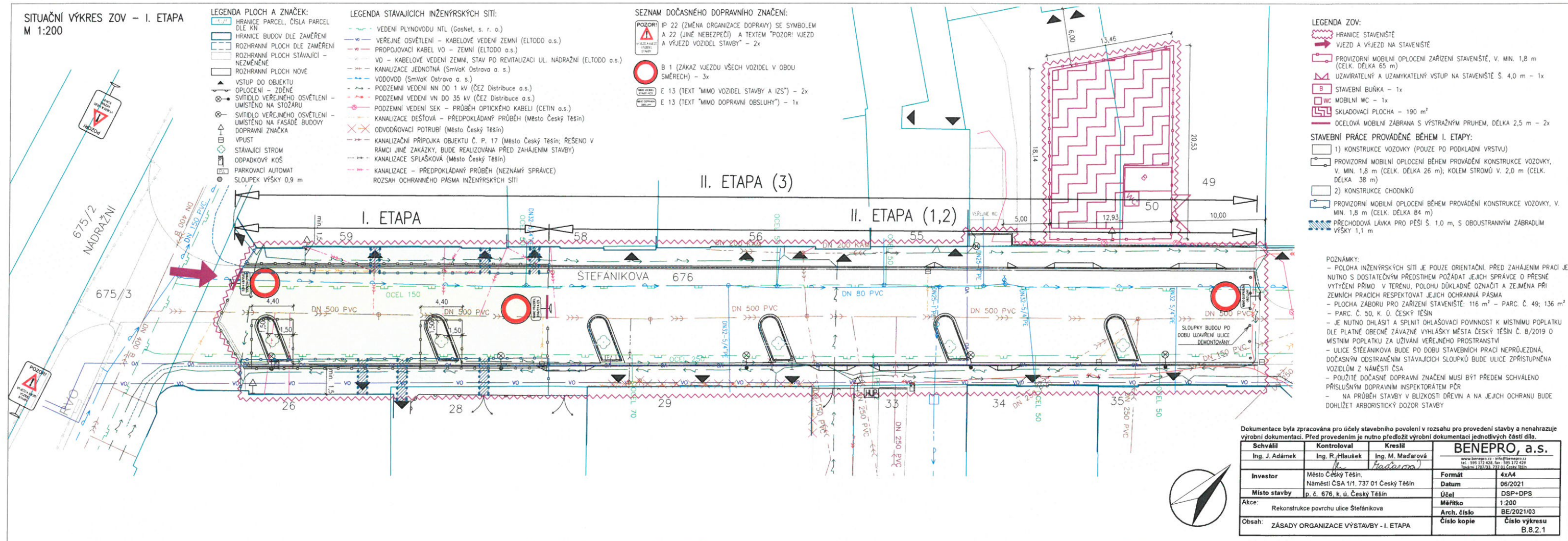
- VEDENÍ PLYNOVODU NTL (GasNet, s. r. o.)
- VEŘEJNÉ OSVĚTLENÍ – KABELOVÉ VEDENÍ ZEMNÍ (ELTODD a.s.)
- PROPOJOVACÍ KABEL VO – ZEMNÍ (ELTODD a.s.)
- VO – KABELOVÉ VEDENÍ ZEMNÍ, STAV PO REVITALIZACI UL. NÁDRAŽNÍ (ELTODD a.s.)
- KANALIZACE JEDNOTNÁ (SmVak Ostrava a. s.)
- VODOVOD (SmVak Ostrava a. s.)
- PODZEMNÍ VEDENÍ NN DO 1 kV (ČEZ Distribuce a.s.)
- PODZEMNÍ VEDENÍ VN DO 35 kV (ČEZ Distribuce a.s.)
- PODZEMNÍ VEDENÍ SEK – PRŮBĚH OPTICKÉHO KABELU (CETIN a.s.)
- KANALIZACE DEŠŤOVÁ – PŘEDPOKLADANÝ PRŮBĚH (Město Český Těšín)
- ODVODŇOVACÍ POTRUBÍ (Město Český Těšín)
- KANALIZAČNÍ PŘÍPOJKA OBJEKTU Č. P. 17 (Město Český Těšín; ŘEŠENO V RÁMCI JINÉ ZAKÁZKY, BUDE REALIZOVÁNA PŘED ZAHÁJENÍM STAVBY)
- KANALIZACE SPLAŠKOVÁ (Město Český Těšín)
- KANALIZACE – PŘEDPOKLADANÝ PRŮBĚH (NEZNAMÝ SPRÁVCE)
- ROZSAH OCHRANNÉHO PÁSMA INŽENÝRSKÝCH SÍTÍ

SEZNAM DOČASNÉHO DOPRAVNÍHO ZNAČENÍ:

- IP 22 (ZMĚNA ORGANIZACE DOPRAVY) SE SYMBOLEM A 22 (JINÉ NEBEZPEČÍ) A TEXTEM "POZOR! VJEZD A VÝJEZD VOZIDEL STAVBY" – 2x
- B 1 (ZÁKAZ VJEZDU VŠECH VOZIDEL V OBOU SMĚRECH) – 3x
- E 13 (TEXT "MIMO VOZIDEL STAVBY A IZS") – 2x
- E 13 (TEXT "MIMO DOPRAVNÍ OBSLUHY") – 1x

II. ETAPA (3)

II. ETAPA (1,2)



LEGENDA ZOV:

- HRANICE STAVENIŠTĚ
 - VJEZD A VÝJEZD NA STAVENIŠTĚ
 - PROVIZORNÍ MOBILNÍ OPLOČENÍ ZAŘÍZENÍ STAVENIŠTĚ, V. MIN. 1,8 m (CELK. DÉLKA 65 m)
 - UZAVÍRATELNÝ A UZAMYKATELNÝ VSTUP NA STAVENIŠTĚ Š. 4,0 m – 1x
 - STAVEBNÍ BUŇKA – 1x
 - WC MOBILNÍ WC – 1x
 - SKLADOVACÍ PLOCHA – 190 m²
 - OCELOVÁ MOBILNÍ ZÁBRANA S VÝSTRAŽNÝM PRUHEM, DÉLKA 2,5 m – 2x
- STAVEBNÍ PRÁCE PROVÁDĚNÉ BĚHEM I. ETAPY:
- 1) KONSTRUKCE VOZOVKY (POUZE PO PODKLADNÍ VRSTVU)
 - PROVIZORNÍ MOBILNÍ OPLOČENÍ BĚHEM PROVÁDĚNÍ KONSTRUKCE VOZOVKY, V. MIN. 1,8 m (CELK. DÉLKA 26 m), KOLEM STROMŮ V. 2,0 m (CELK. DÉLKA 38 m)
 - 2) KONSTRUKCE CHODNÍKŮ
 - PROVIZORNÍ MOBILNÍ OPLOČENÍ BĚHEM PROVÁDĚNÍ KONSTRUKCE VOZOVKY, V. MIN. 1,8 m (CELK. DÉLKA 84 m)
 - PŘECHODOVÁ LÁVKA PRO PĚŠÍ Š. 1,0 m, S OBOUSTRANNÝM ZÁBRADLÍM VÝŠKY 1,1 m

POZNÁMKY:

- POLOHA INŽENÝRSKÝCH SÍTÍ JE POUZE ORIENTAČNÍ. PŘED ZAHÁJENÍM PRÁCE JE NUTNO S DOSTATEČNÝM PŘEDSTIHEM POŽADAT JEJICH SPRÁVCE O PŘESNÉ VYTÝČENÍ PŘÍMO V TERÉNU, POLOHU DŮKLADNĚ OZNAČIT A ZEJMÉNA PŘI ZEMNÍCH PRÁCÍCH RESPEKTOVAT JEJICH OCHRANNÁ PÁSMA
- PLOCHA ZÁBORU PRO ZAŘÍZENÍ STAVENIŠTĚ: 116 m² – PARC. Č. 49; 136 m² – PARC. Č. 50, K. Ú. ČESKÝ TĚŠÍN
- JE NUTNO OHlásIT A SPLNIT OHláSOVACÍ POVINNOST K MÍSTNÍMU POPLATKU DLE PLATNÉ OBCNĚ ZÁVAZNÉ VYHLÁŠKY MĚSTA ČESKÝ TĚŠÍN Č. 8/2019 O MÍSTNÍM POPLATKU ZA UŽÍVÁNÍ VEŘEJNÉHO PROSTRANSTVÍ
- ULICE STEFANIKOVA BUDE PO DOBU STAVEBNÍCH PRÁCE NEPRŮJEZDNÁ, DOČASNÝM ODSTRANĚNÍM STÁVAJÍCÍCH SLOUPKŮ BUDE ULICE ZPŘÍSTUPNĚNA VOZIDLŮM Z NÁMĚSTÍ ČSA
- POUŽITĚ DOČASNÉ DOPRAVNÍ ZNAČENÍ MUSÍ BÝT PŘEDEM SCHVÁLENO PŘÍSLUŠNÝM DOPRAVNÍM INSPEKTORÁTEM PČR
- NA PRŮBĚH STAVBY V BLÍZKOSTI DŘEVIN A NA JEJICH OCHRANU BUDE DOHLÍŽET ARBORISTICKÝ DOZOR STAVBY

Dokumentace byla zpracována pro účely stavebního povolení v rozsahu pro provedení stavby a nenahrazuje výrobní dokumentaci. Před provedením je nutno předložit výrobní dokumentaci jednotlivých částí díla.

Schválil	Kontroloval	Kreslil	BENEPRO, a.s.	
Ing. J. Adámek	Ing. R. Hlašek	Ing. M. Maňarová	www.benepro.cz - info@benepro.cz tel.: 595 172 408, fax: 595 172 428 IČO: 250738, 257 61 Český Těšín	
Investor	Město Český Těšín, Náměstí ČSA 1/1, 737 01 Český Těšín	Formát	4x A4	
Místo stavby	p. č. 676, k. ú. Český Těšín	Datum	06/2021	
Akce:	Rekonstrukce povrchu ulice Stefanikova	Účel	DSP+DPS	
Obsah:	ZÁSADY ORGANIZACE VÝSTAVBY - I. ETAPA	Měřítko	1:200	
		Arch. číslo	BE/2021/03	
		Číslo kopie	Číslo výkresu B.8.2.1	



03.08.2021
MĚSTSKÝ ÚŘAD
ČESKÝ TĚŠÍN
ODBOR VÝSTAVBY A ŽIVOTNÍHO PROSTŘEDÍ
MUCI/52785/2021